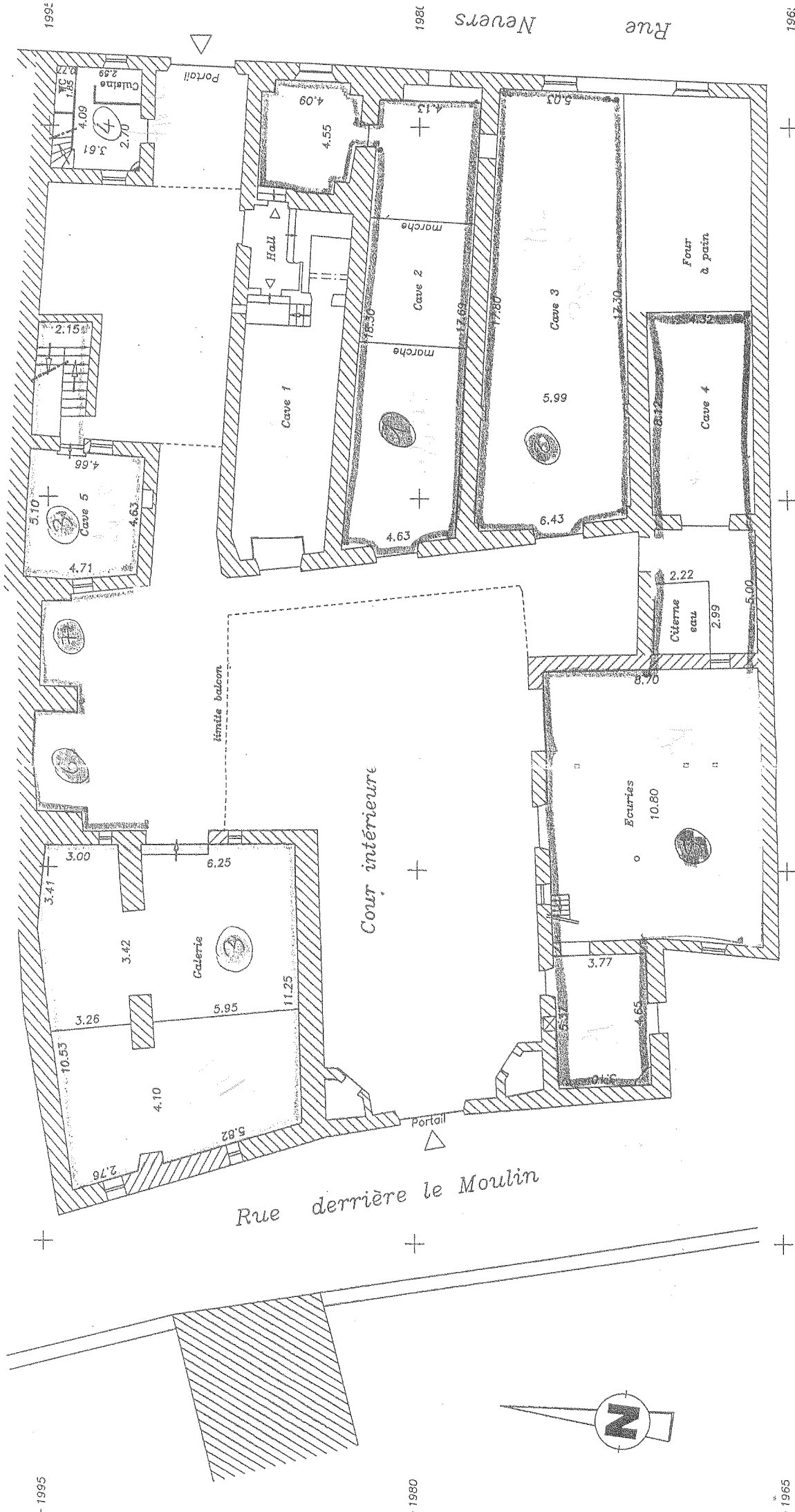


CONLIEGE

Section AL n°316
14, rue de Neuvers

Copropriété

REZ-DE-CHAUSSEE



Rue derrière le Moulin

Rue Neuvers



Echelle : 1/150

Septembre 2000

Dossier 00394-A

Levé et dressé par :
le cabinet OLIVIER COLIN
Géomètre - Expert D.P.L.G.
2 Avenue de la Gare 39300 CHAMPAGNOLE
Tél : 03.84.52.01.17 Fax : 03.84.52.63.44

